



**ENERGY GUARD**  
INTELIGENTNY PLUG  
WI-FI



# INTELIĞENTNA WTYCZKA DO SMART HOME

Appartme Energy Guard to inteligentna wtyczka do gniazdka, umożliwiajaca **zdalne sterowanie** podpiętymi do niej urządzeniami. To łatwy dostęp do **kontroli zużycia energii**, programowania scenariuszy pracy, sterowania światłem, bojlerem, ekspresem do kawy czy piekarnikiem.

Inteligentne gniazdko pozwoli Ci zintegrować urządzenia i zmienić dom w prawdziwy smart home.



# CO PODŁĄCZYĆ?

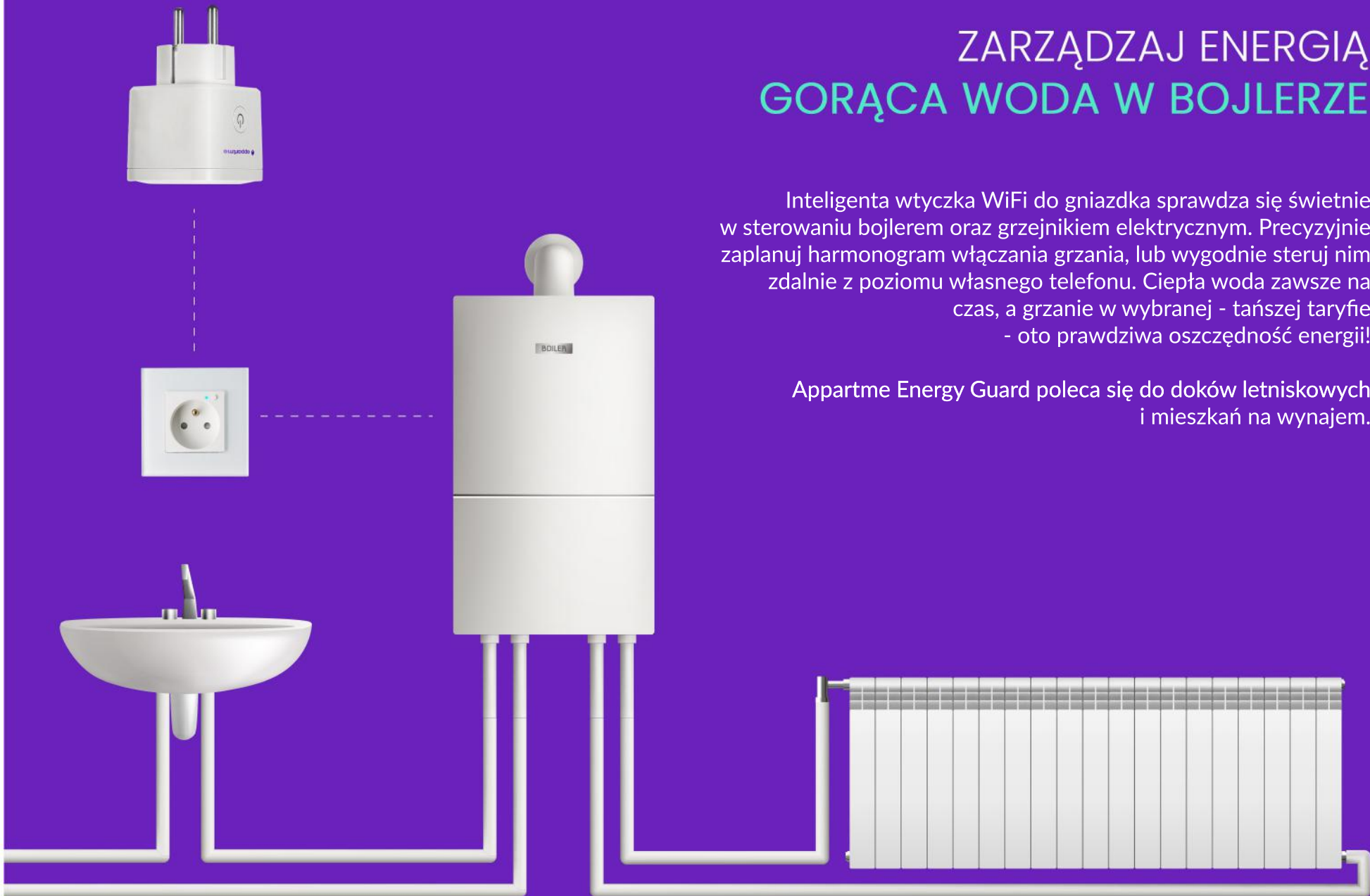


WSZYSTKO!

# ZARZĄDZAJ ENERGIĄ GORĄCĄ WODĄ W BOJLERZE

Inteligentna wtyczka WiFi do gniazdka sprawdza się świetnie w sterowaniu bojlerem oraz grzejnikiem elektrycznym. Precyzyjnie zaplanuj harmonogram włączania grzania, lub wygodnie steruj nim zdalnie z poziomu własnego telefonu. Ciepła woda zawsze na czas, a grzanie w wybranej - tańszej taryfie - oto prawdziwa oszczędność energii!

Appartme Energy Guard poleca się do doków lotniskowych i mieszkań na wynajem.



## KOMFORT NIE TYLKO OD ŚWIĘTA

Codzienne wchodzenie pod choinkę, żeby włączyć i wyłączyć światełka bywa uciążliwe. Dlatego w Appartme postawiliśmy na **automatykę i smartliving**, który pozwoli Ci wygodnie włączać świąteczną atmosferę i rozświetlać salon jednym kliknięciem w telefon. Tak samo leżąc w łóżku czy wychodząc do pracy, możesz w aplikacji wyłączyć choinkę, podczas gdy nadal będzie wpięta do kontaktu. Nasz plug po prostu odetnie jej zasilanie.

A po świętach możesz wykorzystać plug do gniazdek w trudno dostępnych miejscach — za szafą lub za biurkiem i sterować energią dla swojej wygody i **życia w duchu eko**.





## INTELIGENTNE GNIAZDKO WSZYSTKO POD KONTROLĄ

Monitoring zużycia energii to nie tylko sposób na świadome zarządzanie energią i niższe rachunki, ale także sposób na kontrolowanie ile czasu dzieci spędzają przed komputerem czy telewizorem. W każdym momencie, gdy uznasz, że korzystanie z cyfrowej przyjemności się przedłuża, możesz zdalnie wyłączyć prąd w gniazdku, do którego urządzenie jest podpięte.

## PODRĘCZNY LICZNIK ZUŻYCIA ENERGII

Inteligentna wtyczka do gniazdka Appartme Energy Guard jest mała, ale drzemie w niej potężna siła. Możesz ją wykorzystać do monitorowania, ile energii zużywają konkretne urządzenia gospodarstwa domowego, takie jak odkurzacz, czajnik elektryczny, żelazko czy toster. Odkryjesz dzięki temu najbardziej energochłonne i generujące wysokie rachunki elementy, dzięki czemu łatwiej zaplanujesz ich pracę.



## PLUG WIFI, KTÓRY OSZCZĘDZA ENERGIĘ

Czy zawsze wyłączasz urządzenie, kiedy go nie używasz? A wiesz, że pobór energii przez urządzenia w trybie stand-by to nawet 30-35 watów? To może niewiele, ale gdy zliczysz wszystkie dni w roku i wszystkie urządzenia w domu, to zbiera się niemała kwota. Dlatego plug WiFi Energy Guard stoi na straży, a Ty odłączysz wszystkie urządzenia jednym kliknięciem w telefon.

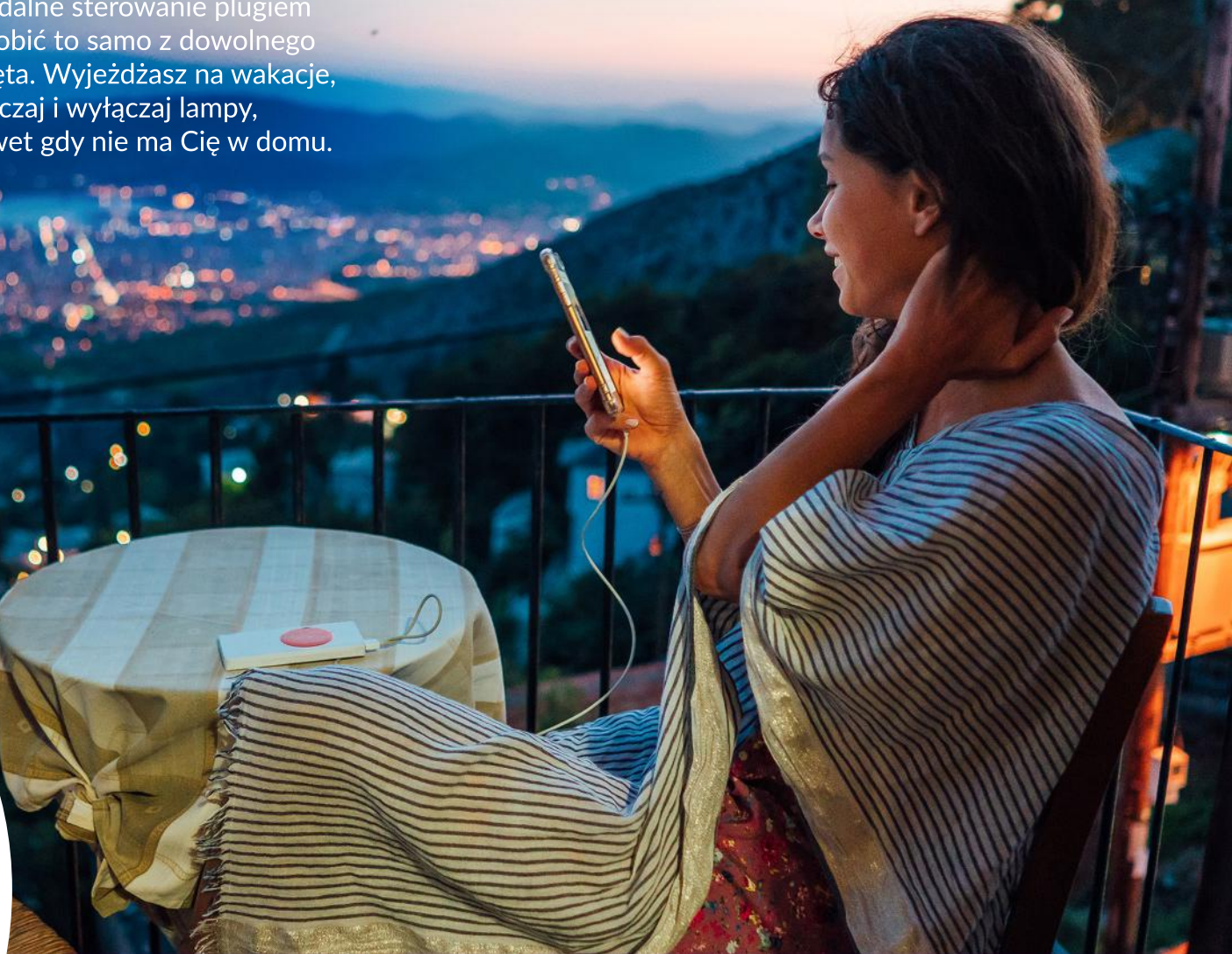
Według raportu przeprowadzonego przez AGH z inteligentnymi urządzeniami Appartme oszczędzasz 6,4% energii elektrycznej i aż 23,5% energii cieplnej!

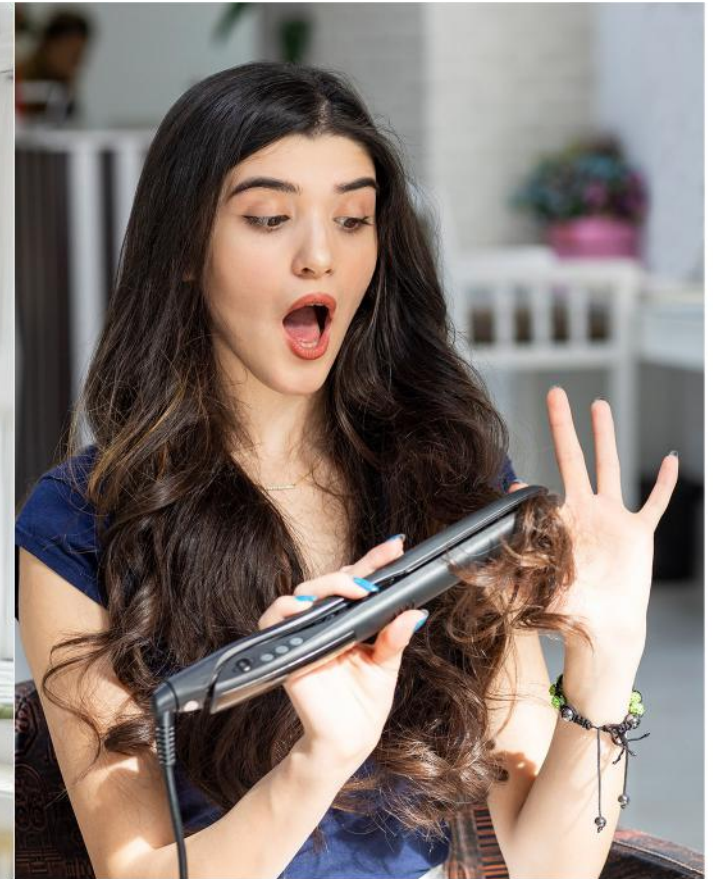




# ZDALNY DOSTĘP

Pamiętasz scenę z "Kevin sam w domu", gdy tytułowy bohater symuluje pobyt w domu wielu osób? Zdalne sterowanie plugiem WiFi z poziomu telefonu pozwoli Ci zrobić to samo z dowolnego miejsca na świecie i to nie tylko w święta. Wyjeżdżasz na wakacje, weekend czy idziesz na imprezę – włączaj i wyłączaj lampy, sugerując obecność domowników, nawet gdy nie ma Cię w domu.





## BEZPIECZEŃSTWO NA CO DZIĘĆ

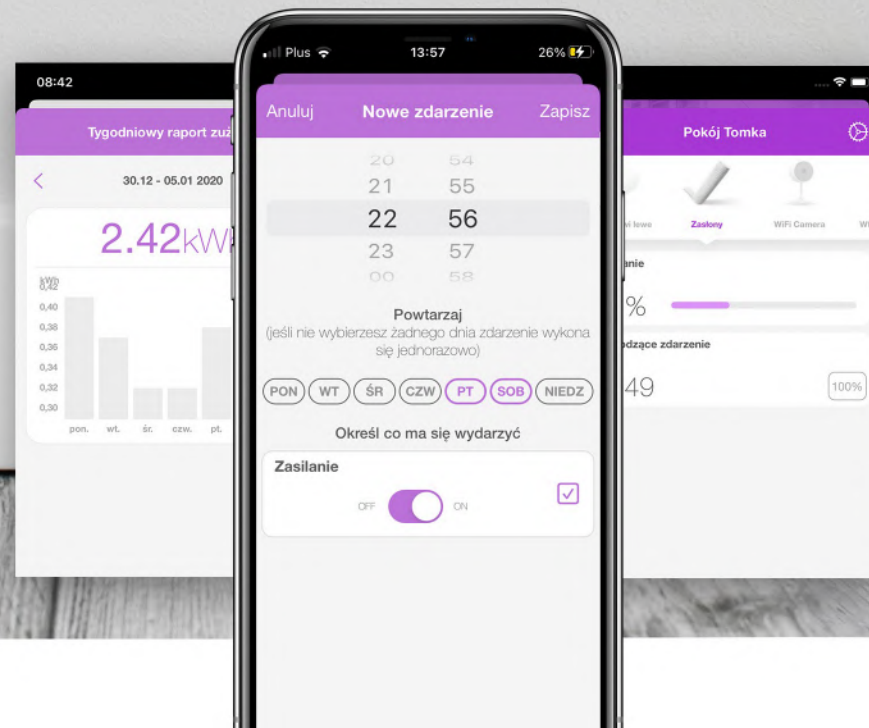


Inteligentny Plug WiFi pozwala także ochronić mieszkanie przed wypadkami urządzeń elektrycznych i skutkami, jakie może spowodować żelazko lub prostownica, które przypadkowo nie zostały wyłączone. Dzięki aplikacji Appartme możesz z łatwością włączyć i wyłączyć podłączony sprzęt gdziekolwiek jesteś.



# TWÓRZ HARMONOGRAMY I SCENARIUSZE

Lampy, bojler, ogrzewanie elektryczne, a nawet ekspres do kawy czy piekarnik – włącz je do gniazdka za pomocą inteligentnego pluga WiFi Appartme Energy Guard, a będziesz mógł stworzyć w pełni funkcjonalny smart home. Harmonogramy i scenariusze pomogą Ci zaplanować konkretne działania i żyć bardziej eko i smart. Włącz bojler, zanim wrócisz do domu, wyłącz światło bez wstawania z łóżka, a z urządzeń pobierających dużo energii korzystaj wtedy, gdy prąd jest tańszy – na przykład w nocy. Taką automatyzację zaplanujesz z poziomu aplikacji.



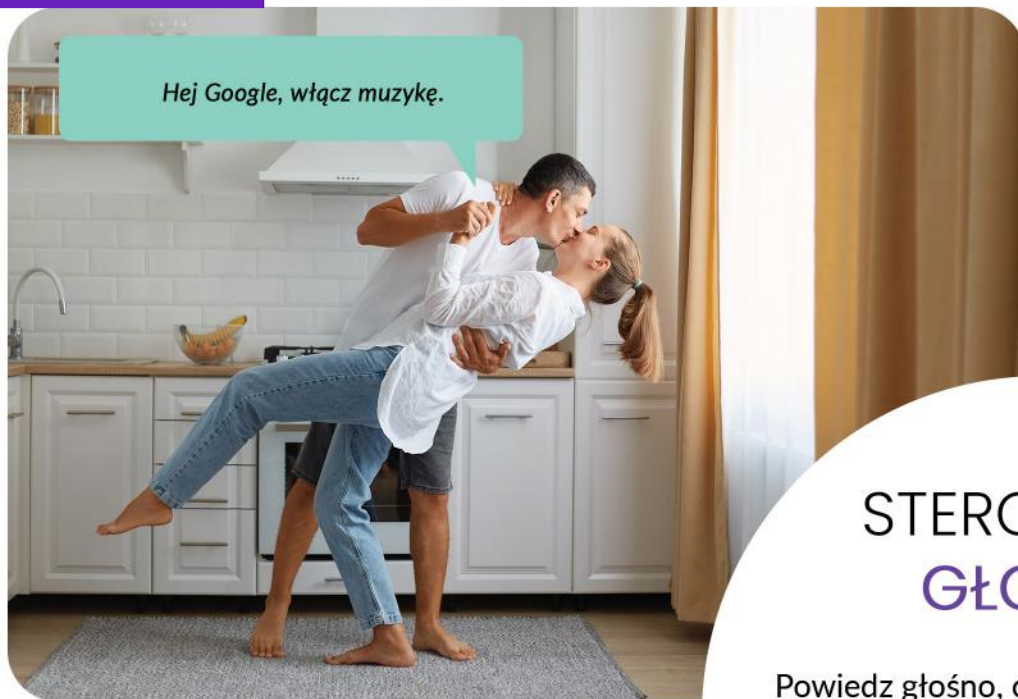


Wyłącz lampę  
o 23:00

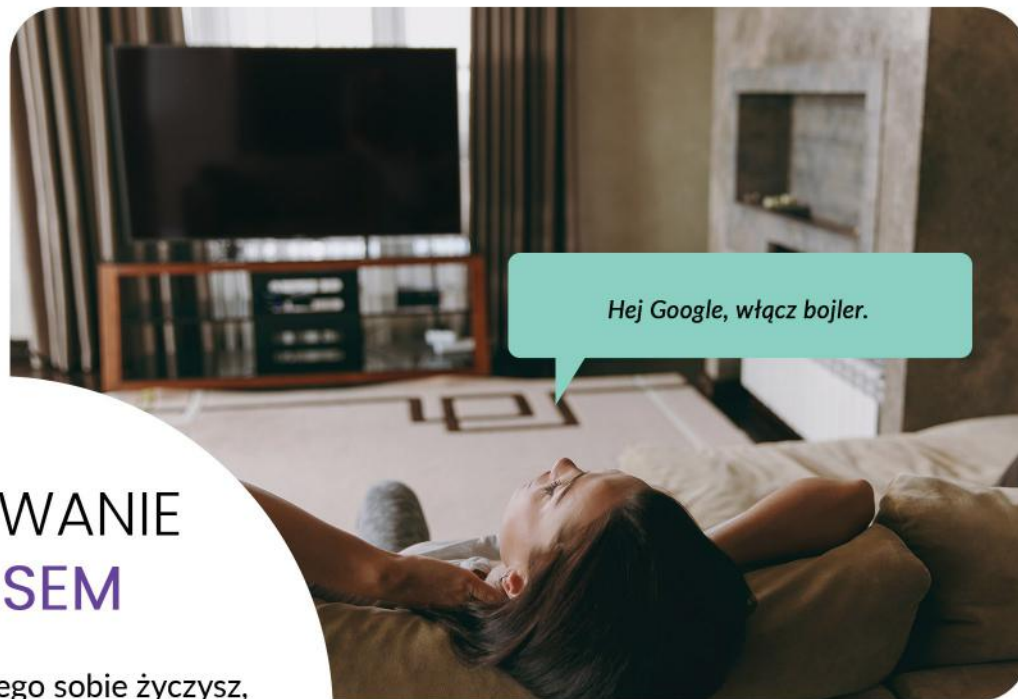


Wyłącz wiatrak  
po 2 godzinach





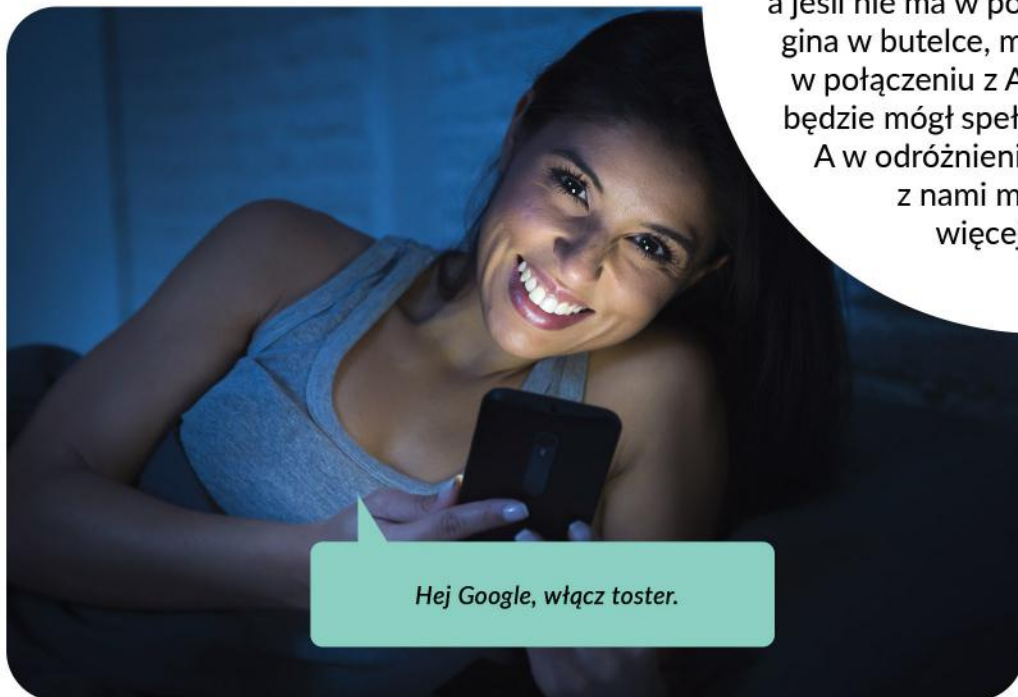
Hej Google, włącz muzykę.



Hej Google, włącz bojler.

## STEROWANIE GŁOSEM

Powiedz głośno, czego sobie życzysz, a jeśli nie ma w pobliżu złotej rybki ani gina w butelce, może plug Appartme w połączeniu z Asystentem Google będzie mógł spełnić Twoje życzenie. A w odróżnieniu od złotej rybki, z nami możesz mieć więcej życzeń.



Hej Google, włącz toster.



Hej Google, włącz ekspres do kawy.



## ŁATWY MONTAŻ BEZ NARZĘDZI

Jak zamontować inteligentną wtyczkę WiFi do gniazdka? Banalnie prosto. Wystarczy włożyć ją do gniazdka ściennego, jak każdy inny sprzęt elektryczny i gotowe! Appartme Energy Guard jest wygodny i przede wszystkim w pełni mobilny. Możesz go dowolnie przepinać z gniazdka do gniazdka, a nawet wziąć ze sobą w podróż lub po wyprowadzce do innego mieszkania. Działa samodzielnie – nie potrzebuje żadnych urządzeń dodatkowych.



## EKOLOGIA DLA CIEBIE I PLANETY

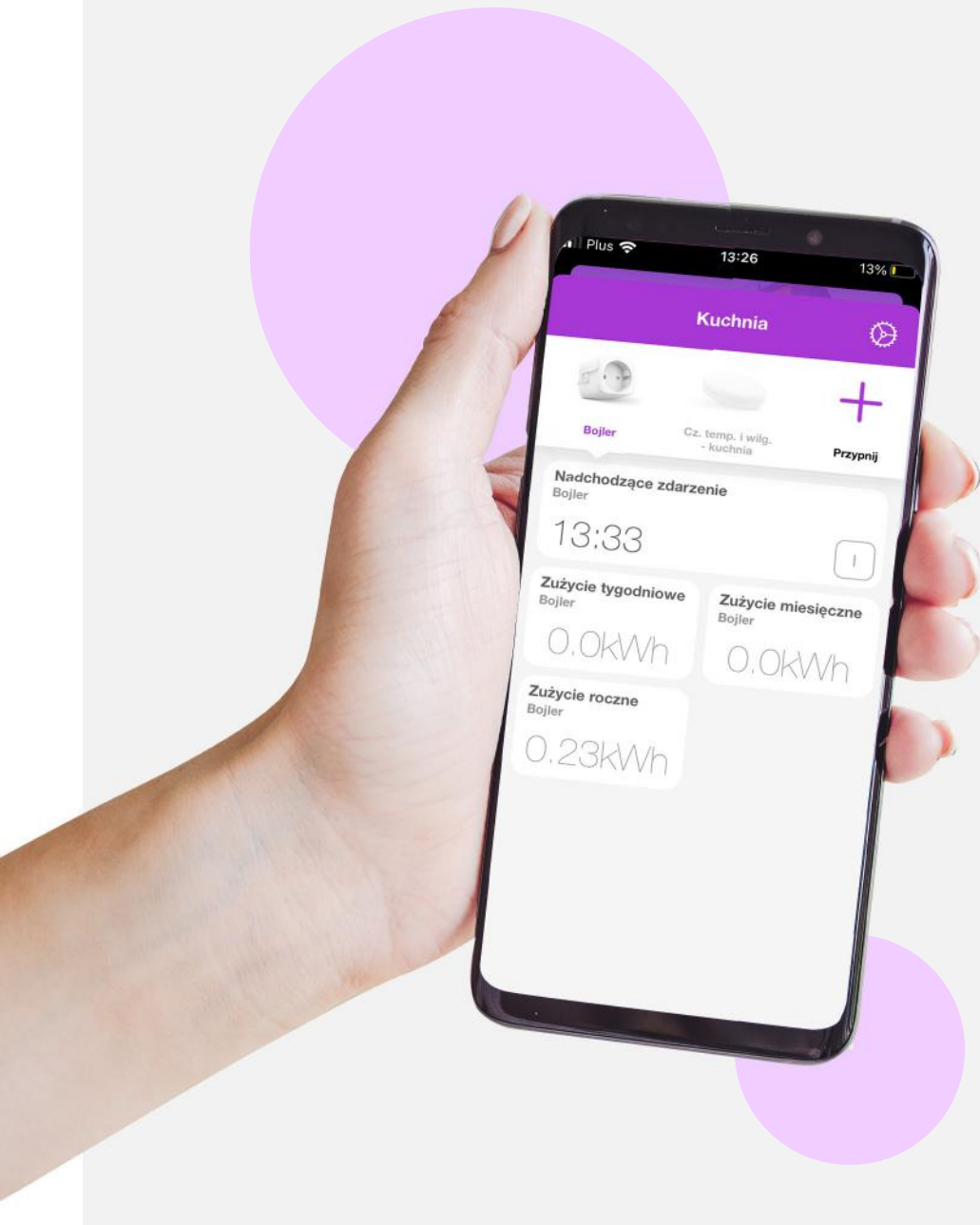
Smart Plug Appartme Energy Guard posiada funkcję, która pozwala kontrolować zużycie energii podpiętego urządzenia. W sparowanej aplikacji Appartme widać pobór energii, zużycie tygodniowe, miesięczne oraz roczne. Od teraz oszczędzanie i dbanie o środowisko stają się dużo łatwiejsze i w pełni kontrolowane.



# SMART APLIKACJA PO POLSKU

Autorska aplikacja Appartme pozwala na obsługę bezprzewodowego systemu smart, który możesz w dowolnej chwili modyfikować, rozbudowywać i sterować wszystkimi urządzeniami Appartme. Jest dostępna w języku polskim dla posiadaczy smartfonów z systemami Android i iOS.

Aplikacja dostosowuje się do preferencji użytkownika, a przy tym jest bardzo prosta w obsłudze. Nasz zespół cały czas pracuje nad nowymi rozwiązaniami tak, aby Twoje życie z każdym dniem było coraz bardziej komfortowe i coraz bardziej smart.





## CO W ZESTAWIE?



- 1 wtyczka WiFi z monitorem energii
- instrukcja obsługi

## FUNKCJE

- Sterowanie w aplikacji mobilnej ✓
- Sterowanie głosem ✓
- Włączanie/wyłączanie manualne ✓
- Harmonogramy i scenariusze ✓

## PARAMETRY ELEKTRYCZNE

Napięcie zasilania:  
100-240 V, 50/60 Hz

Napięcie nominalne:  
230 VAC

Maksymalne obciążenie:  
3520 W

Maksymalny prąd:  
16 A

## PARAMETRY PRACY

Zasięg transmisji:  
5-20 m w zależności od warunków propagacji

Wymagania systemu:  
IOS 10 lub wyższy, Android 7.0 lub wyższy

Standard WiFi:  
2.4 GHz 802.11 b/g/n

Maksymalna wilgotność:  
<80%

Temperatura pracy:  
0-40°C

## WYMIARY

Wymiary:  
55mm x 49mm x 83mm

Waga:  
84g

Kolor:  
biały





[www.appartme.pl/getapp](http://www.appartme.pl/getapp)